

## Helpen Sie mit!



Tag für Tag setzen sich die Mitarbeiter des Gnadenhofs dafür ein, dass diese Tiere einen würdigen Lebensabend verbringen können.

Um die jährlich steigenden Kosten für Tierärzte, Futter und Unterbringung begleichen zu können, braucht der Gnadenhof jedoch Ihre Hilfe.

*Bitte unterstützen Sie uns durch eine Patenschaft (ab 10,00 € im Monat) für ein Tier oder durch eine Spende.*

Kontaktieren Sie uns! Wir informieren Sie gerne oder zeigen Ihnen persönlich den Gnadenhof Fränkische Schweiz und unseren Einsatz für Tiere.

Es kommt in der Welt vor allem auf die Helfer an – und auf die Helfer der Helfer.

„Albert Schweitzer“

## Informationen

### UNSERE ÖFFNUNGSZEITEN:

Sonntag 13:00–17:00 Uhr

Dezember/Januar/Februar nur nach Absprache.

### ANFAHRT:

A9 Ausfahrt Pegnitz > Richtung Auerbach nach links abbiegen > Richtung Horlach > bis Ortschild Stein > nach 80 m links in den unbefestigten Weg zum Gnadenhof einbiegen.

### KONTAKT:

Gnadenhof Fränkische Schweiz e.V.  
Weinstraße 59 • 91257 Pegnitz / Stein  
Telefon: 09241 – 7586  
E-Mail: monika.pracht@web.de

### SPENDENKONTO:

Raiffeisenbank Auerbach Freihung eG  
IBAN: DE17 7606 9369 0000 3100 00  
BIC: GENODEF1AUO

Weitere Informationen finden Sie im Internet unter:  
[www.gnadenhof-fränkische-schweiz.de](http://www.gnadenhof-fränkische-schweiz.de)



# Gnadenhof

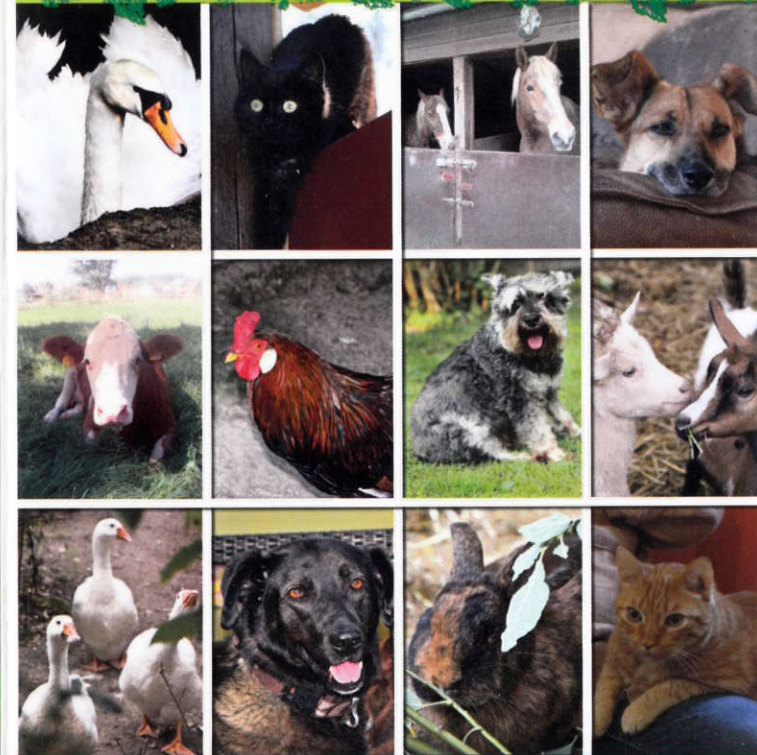
Fränkische Schweiz e.V.



im Einsatz für Tiere

*Hier endet unser Leidensweg.  
Wir haben nichts mehr zu fürchten.  
Wir sind zu Hause.*

## Helpen Sie mit!



[www.gnadenhof-fränkische-schweiz.de](http://www.gnadenhof-fränkische-schweiz.de)



## Der Gnadenhof



Seit 1990 gibt der Gnadenhof Fränkische Schweiz e.V. in Pegnitz verstoßenen und gequälten Tieren ein neues Zuhause. *In dieser Zeit wurde mehr als 1000 Tieren ein würdiger Lebensabend geschenkt.* Die Einrichtung versucht das auszugleichen, was ihnen anderswo von Menschen an Leid und Unrecht widerfahren ist.

Der Gnadenhof mit über 100 Tieren wird von Monika Pracht betrieben. Die Einrichtung wird weder staatlich noch städtisch unterstützt. Für die Bestandssicherung ist vor allem finanzielle Förderung notwendig. Dieser Aufgabe hat sich unter anderem auch der »Förderverein Gnadenhof für Tiere e.V.« gestellt, um den finanziellen Aufwand im jährlich sechsstelligen Bereich zu mildern.



## Wir sind die Bewohner



Der Gnadenhof wird von den verschiedensten Tieren bewohnt, besonders bewegend sind die Leidensgeschichten der Hunde. Sie kommen z. B. aus ausländischen Tötungsstationen, aus Abfallbehältern, wurden in der Türkei gequält und verstümmelt oder in Deutschland krank und ungeliebt abgeschoben. Egal in welchem Land, meist ist der Mensch für das Tierleid verantwortlich. Aber auch nur der Mensch ist in der Lage den Tieren zu helfen.

***Ob gerade noch von der Schlachtbank gerettet, ausgedientes Reitpferd oder misshandeltes Zirkuspony – in Pegnitz dürfen sie nun ihren Lebensabend genießen.***

Die Liste der Tierschicksale am Gnadenhof ist nahezu unendlich:

- Gequälte Hunde und Katzen
- Ziegen und Schafe, die zur Massenzucht missbraucht wurden
- Hühner, Enten und Gänse aus Legebatterien
- Kühe aus Anbindehaltung uvm.

Sie alle fanden hier ein neues Zuhause.

## Antrag

### ○ MITGLIEDSCHAFT

Ich beantrage meine Aufnahme im Verein »Förderverein Gnadenhof für Tiere e. V.«

zum Eintrittsdatum: \_\_\_\_\_

Mein Jahresbeitrag: 10 €

Freiwillige / jährliche Spende: \_\_\_\_\_ €

Jahresbetrag gesamt: \_\_\_\_\_ €

Der Beitrag ist jährlich im Januar fällig und wird per Bankeinzug erhoben. (siehe unten)

### ○ REGELMÄSSIGE SPENDE

Ich unterstütze den Verein »Förderverein Gnadenhof für Tiere e. V.« ab dem

Spendenbeginn: \_\_\_\_\_

bis auf Widerruf mit einer Spende von

monatlich: \_\_\_\_\_ €

1/4-jährlich: \_\_\_\_\_ €

1/2-jährlich: \_\_\_\_\_ €

jährlich: \_\_\_\_\_ €

Die Zahlungen erfolgen per:

Bankeinzug  Überweisung (siehe unten)

Name: \_\_\_\_\_

Straße / Haus-Nr.: \_\_\_\_\_

PLZ / Wohnort: \_\_\_\_\_

Telefon: \_\_\_\_\_

Geburtsdatum: \_\_\_\_\_ Beruf: \_\_\_\_\_

E-Mail: \_\_\_\_\_

### Spenden sind steuerlich absetzbar

Bei Beträgen bis 200€ jährlich genügt für die persönliche Steuererklärung der Überweisungsbeleg bzw. der Kontoauszug. Bei Beträgen über 200€ jährlich wird eine Bestätigung zur Vorlage beim Finanzamt übersandt.

Ort, Datum \_\_\_\_\_ Unterschrift, ggf. gesetzlicher Vertreter \_\_\_\_\_

### SEPA-Lastschriftmandat

Ich ermächtige/ Wir ermächtigen (A) den »Förderverein Gnadenhof für Tiere e. V.« Zahlungen von meinem/ unserem Konto mittels Lastschrift einzuziehen. Zugleich (B) weise ich mein/ weisen wir unser Kreditinstitut an, die vom »Förderverein Gnadenhof für Tiere e. V.« auf mein/ unser Konto gezogene Lastschriften einzulösen.

Name, Vorname: \_\_\_\_\_

Straße / Haus-Nr.: \_\_\_\_\_

PLZ / Wohnort: \_\_\_\_\_

Geldinstitut: \_\_\_\_\_

IBAN: \_\_\_\_\_ DE \_\_\_\_\_

BIC: \_\_\_\_\_

Ort, Datum \_\_\_\_\_ Unterschrift Kontoinhaber \_\_\_\_\_

Hinweis: Ich kann/ Wir können innerhalb von acht Wochen, beginnend mit dem Belastungsdatum, die Erstattung des belasteten Betrages verlangen. Es gelten dabei die mit meinem/ unserem Kreditinstitut vereinbarten Bedingungen. Der »Förderverein Gnadenhof für Tiere e. V.« wird seine Lastschrifteinzüge mit der Gläubiger-Identifikationsnummer DE55ZZZ00000886529 vornehmen.